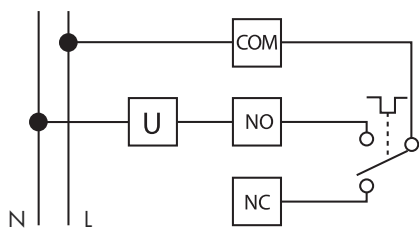


Caratteristiche

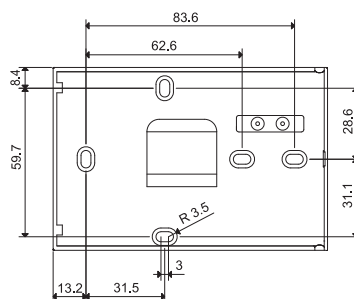
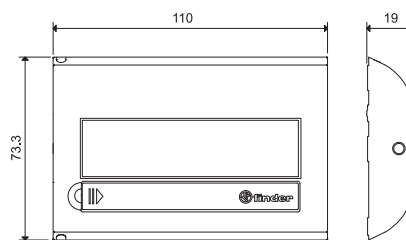
Cronotermostato touch da parete

- Cronotermostato TOUCH SCREEN in versione giornaliera o settimanale
- Calendario con aggiornamento automatico dell'ora legale
- Impostazione Estate/Inverno
- 3 soglie di temperatura programmabili
- Funzioni: antigelo, automatico, manuale, vacanza, party, antigrippaggio pompe
- Blocco display semplice o con PIN a 4 cifre
- Segnalazione ottica e acustica per la conferma di tasti e funzioni
- Compatibile con scatola da incasso 3 moduli (es. 503)
- 1 contatto di uscita 5 A 230 V AC



Schema elettrico

1C.71



Colore	Cronotermostato giornaliero	Cronotermostato settimanale
Bianco panna	1C.71.9.003.0101	1C.71.9.003.0107
Bianco perlato	1C.71.9.003.0201	1C.71.9.003.0207
Grigio metallizzato	1C.71.9.003.1101	1C.71.9.003.1107
Argento metallizzato	1C.71.9.003.1201	1C.71.9.003.1207
Antracite metallizzato	1C.71.9.003.2101	1C.71.9.003.2107
Titanio	1C.71.9.003.2201	1C.71.9.003.2207

Caratteristiche tecniche		
Tipo di sonda	NTC	
Alimentazione	2 batterie alcaline 1.5V AAA	
Configurazione contatti	1 scambio	
Portata contatti	5A 250V AC	
Campo di lettura	0-50°C	
Campo di regolazione	5-37°C	
Differenziale termico	0.1 - 0.9°C	
Intervallo programmazione	1h - giornaliero/settimanale	
Tasti	Touch scenen	
Retroilluminato	NO	
Blocco dispositivo	Codice	
Grado di protezione	IP20	
Montaggio	Parete	
Risoluzione display	0.1°C	
Precisione a 20°C	+/-0.5°C	
Antigelo	+2...+8°C	
Omologazioni (a seconda dei tipi)	CE	