



Alimentatore Switching 60W "UPS"

13/26500-00 (Mod. VIC-60-12UPS)

NOTA!

LEGGETE ATTENTAMENTE QUESTO MANUALE DI ISTRUZIONI PRIMA DI INSTALLARE QUESTO ALIMENTATORE.

Prima della prova e messa in servizio di apparecchi elettrici / elettronici, è responsabilità dell'installatore e dell'utilizzatore, assicurarsi che tutte le regole e le normative siano rispettate.

PRECAUZIONI DI SICUREZZA

1. Non mettere in corto circuito i terminali della morsettiera.
2. Assicurarvi delle corrette tensioni di alimentazione. Una tensione diversa può danneggiare la vostra apparecchiatura.
3. Non tentare di aprire il contenitore dell'alimentatore, all'interno non vi sono parti che necessitano manutenzione da parte dell'utilizzatore.
4. Quando si effettuano le connessioni ad un qualsiasi apparecchio, controllare sempre e molto attentamente la polarità. Invertire la polarità potrebbe danneggiare sia l'alimentatore che la vostra apparecchiatura.
5. Non usare questo alimentatore con applicazioni che assorbono più di 60W.
6. Collegare il cavo di messa a terra dell'alimentatore, altrimenti in caso di malfunzionamenti, i circuiti di sicurezza e protezione non sono in grado di svolgere correttamente le loro funzioni e quindi potrebbero verificarsi seri danni ed ingiurie alle persone e/o cose.
7. L'alimentatore non contiene parti sottoposte a manutenzione periodica. Se dovessero insorgere dei malfunzionamenti spegnere immediatamente l'alimentatore e rivolgersi al vostro centro di assistenza tecnica.

SPECIFICHE TECNICHE

Ingresso: 90–264VCA
Uscita: 12VCC 4A
Potenza: 60W
Dimensioni: 129x98x38mm

ISTRUZIONI DI MONTAGGIO

1. Controllate che la tensione di uscita sia appropriata per la vostra apparecchiatura.
2. Collegare l'alimentatore al vostro apparecchio facendo molta attenzione alla polarità.
3. Collegare prima i cavi all'uscita della morsettiera dell'alimentatore e dopo alla rete elettrica di alimentazione. Prima di eseguire questa operazione verificare che l'impianto sia stato eseguito correttamente.
4. Dare corrente all'alimentatore.
5. Il LED posto sull'alimentatore si accenderà immediatamente.
6. Accendete la vostra apparecchiatura.

Questo alimentatore vi permette di regolare in maniera molto precisa la tensione di uscita. Nel caso occorresse, bisogna agire sul trimmer denominato "V ADJ" con un cacciavite isolato, verificando la tensione di uscita con un voltmetro di precisione



Informazione agli utenti ex art. 26 D.Lgs. 49/2014

Il simbolo riportato sull'apparecchiatura (Allegato IX D.Lgs. 49/2014) indica che il rifiuto deve essere oggetto di "raccolta separata" e che è stato immesso sul mercato, in Italia, dopo il 31/12/2010.

Pertanto, l'utente dovrà conferire (o far conferire) il rifiuto ai centri di raccolta differenziata predisposti dalle amministrazioni locali, oppure consegnarlo al rivenditore contro acquisto di una nuova apparecchiatura di tipo equivalente.

L'utente ha dunque un ruolo attivo: la raccolta differenziata del rifiuto e le successive operazioni di trattamento, recupero e smaltimento favoriscono la produzione di apparecchiature con materiali riciclati e limitano gli effetti negativi sull'ambiente e sulla salute eventualmente causati da una gestione impropria del rifiuto.

Nel caso di RAEE di piccolissime dimensioni (<25 cm), l'utente ha diritto al conferimento gratuito, senza obbligo di contestuale acquisto, ai distributori al dettaglio la cui superficie di vendita specializzata eccede i 400 mq.

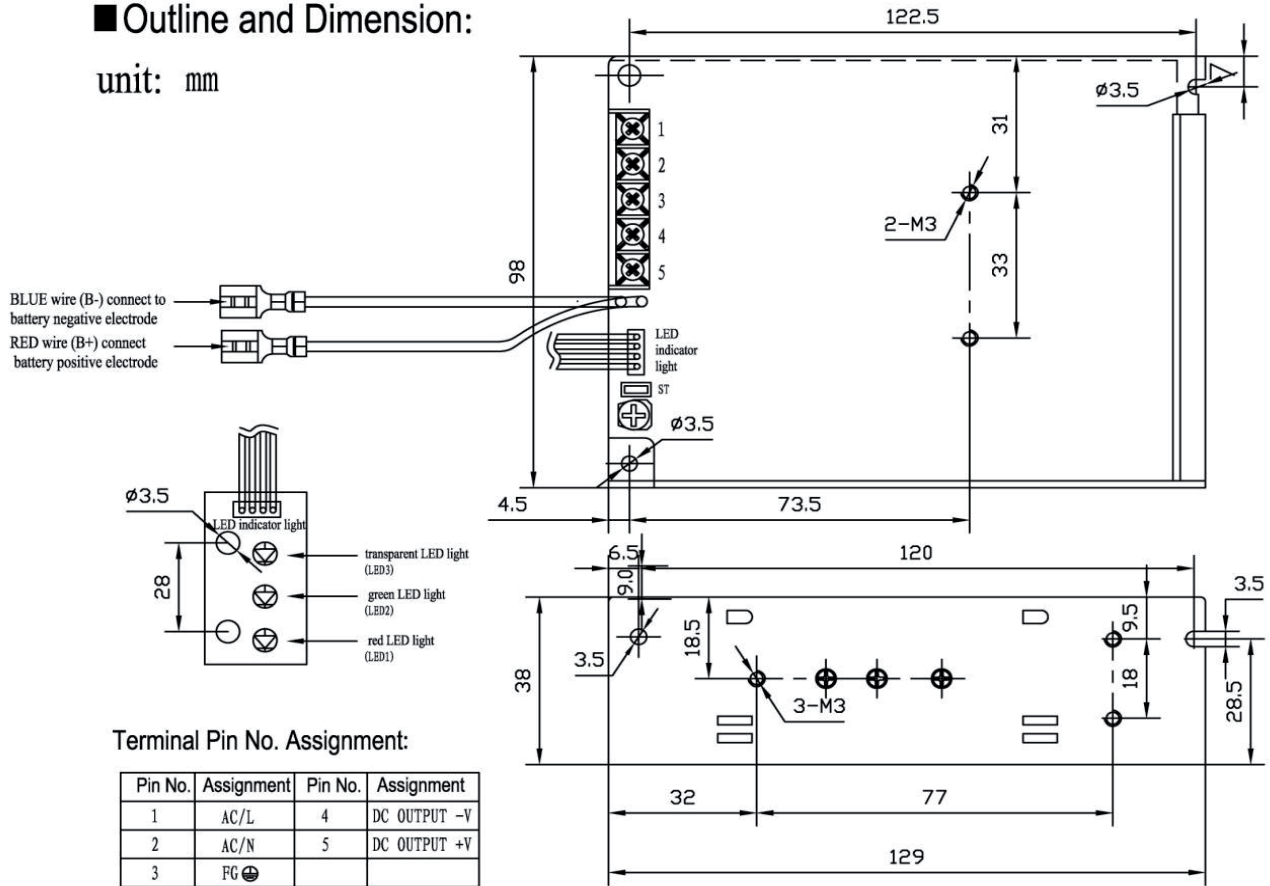


Made in China

Alimentatore Switching 60W "UPS" UPS function switching Power supply 13/26500-00 (Mod. VIC-60-12UPS)

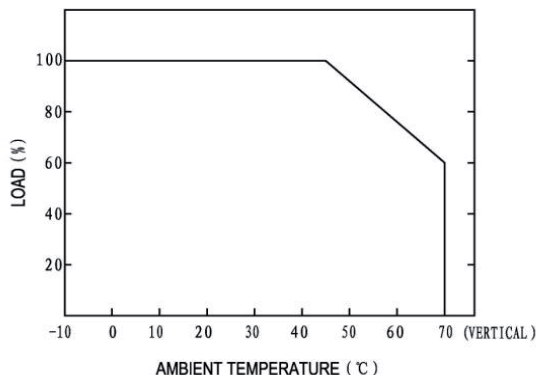
Outline and Dimension:

unit: mm



LED indicator light	Function
LED1	Both of red and green LED are lighting, shows public electric network make power supply work
LED2	LED2 is lighting alone, shows that battery is supplying for the load.
LED3	LED3 is blinking, shows that the battery is charging. It is not blinking, shows the battery is full charged.

Derating Curve



Static Characteristics

